

**Client :** Coca-Cola / Danone  
**Localisation :** Floride, États-Unis  
**Secteur d'activité :** Eau  
**Date de mise en route :** Juin 2003

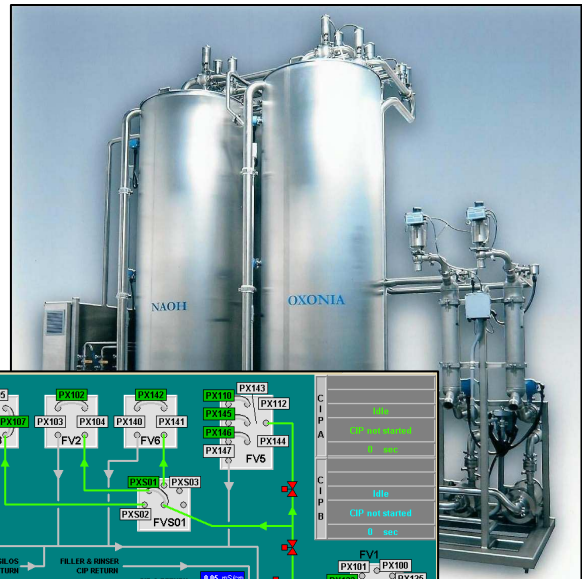
**Projet: Système de NEP**

Ce projet consistait à fournir un système de nettoyage en place pour nettoyer les unités de production et d'embouteillage d'eau. Ce système complètement autonome permet de laver et de stériliser deux unités simultanément.

Les algorithmes de contrôles développés permettent d'optimiser le système de façon à ce que celui-ci soit disponible rapidement. Grâce à la dualité du système, les délais de lavage sont considérablement diminués et les lignes de production sont donc disponibles plus longtemps. L'instrumentation en place permet d'optimiser l'utilisation des produits chimiques ainsi que de confirmer la validité des lavages.

**Architecture:**

- Automate : Automates SLC 5/05
- Interface : RSViewME
- Réseau : Ethernet (réseau cuivré et fibre optique)



**Particularité:**

- Système complètement double
- Ergonomie de l'interface
- Système livré sur plate-forme

